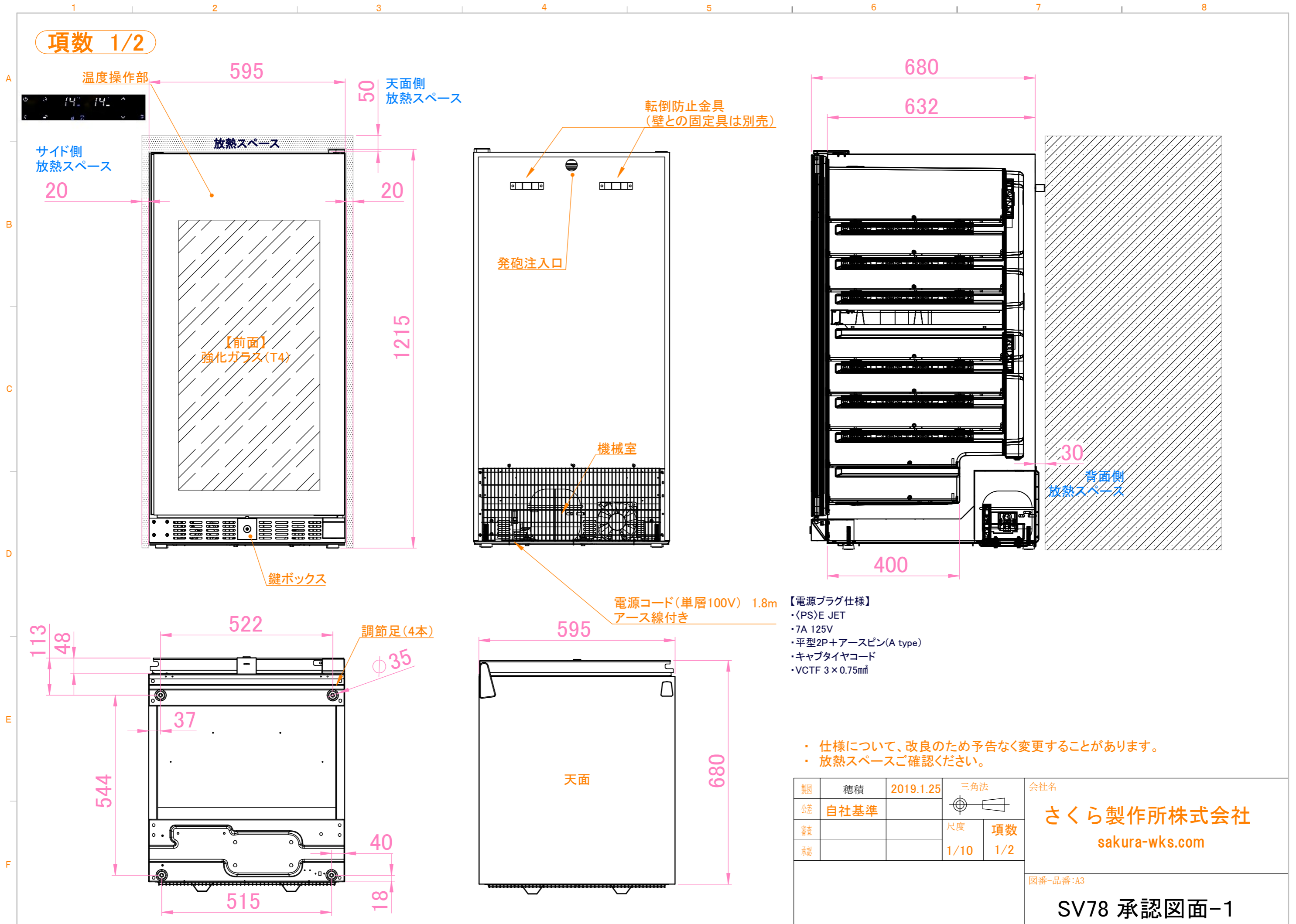


項数 1/2



- 【電源プラグ仕様】
- ・(PS)E JET
 - ・7A 125V
 - ・平型2P+アースピン(A type)
 - ・キャプタイヤコード
 - ・VCTF 3×0.75mm²

- ・仕様について、改良のため予告なく変更することがあります。
- ・放熱スペースご確認ください。

製図	穂積	2019.1.25	三角法
公差	自社基準		
審査			尺度 項数
承認			1/10 1/2

会社名
さくら製作所株式会社
 sakura-wks.com

図番-品番:A3
SV78 承認図面-1

項数 2/2

① 直径90mm程度の太めのボトルに対応
(詳細は取扱説明書を確認ください)

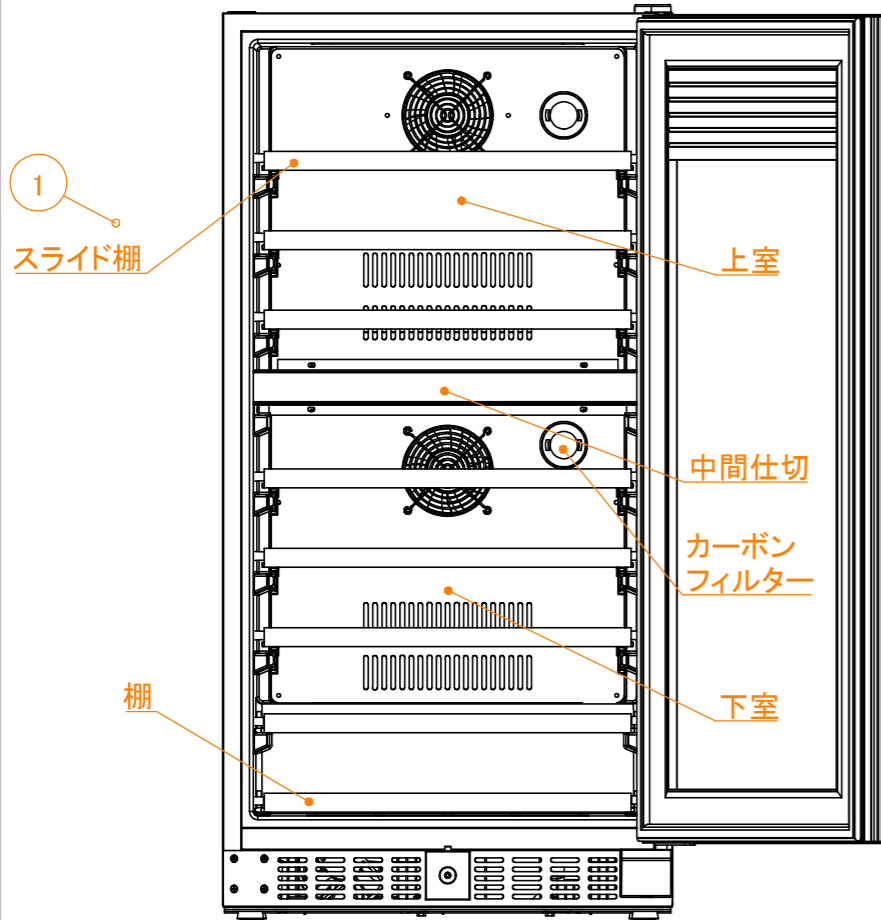
扉開時の最大寸法1247mm

1173

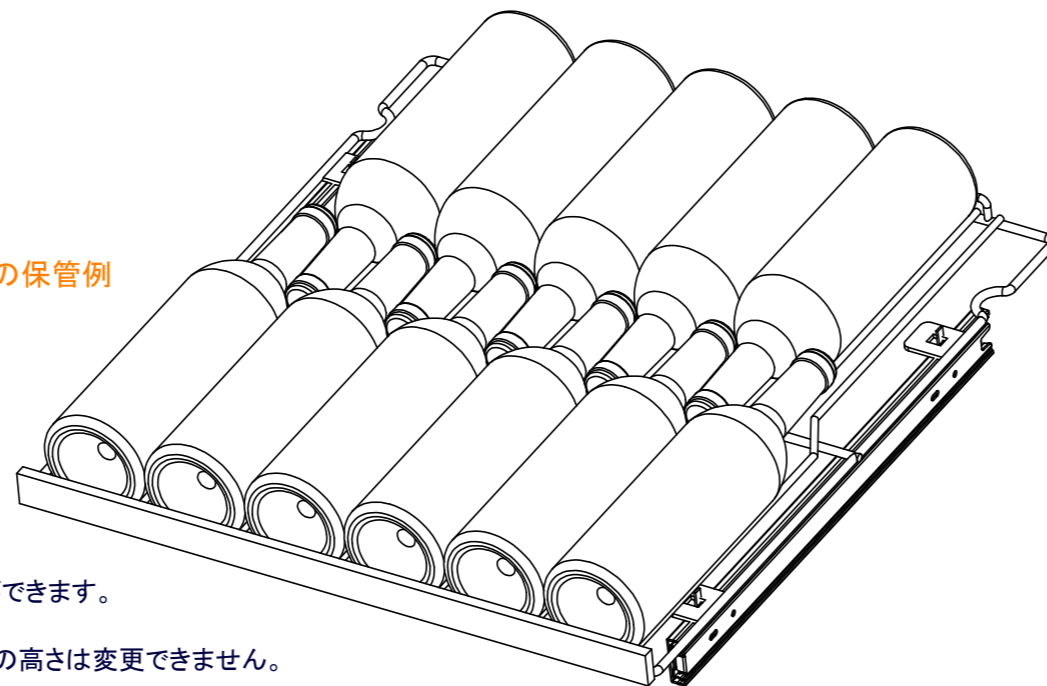
282

右開きのみ
120°

877



スライド棚の保管例



- ・スライド棚は、手前側に引き出すことができます。
- ・棚は取り外しが可能です。
- ・棚レールが固定されていますので、棚の高さは変更できません。
- ・ボトルの縦置きはできません。

製品名	2温度管理式 ワインセラー
JAN	4589953360196
型式名	SV78
カラー	ブラック
扉開き	右開きのみ
外形寸法 (mm) (幅×奥行×高さ)	595×680×1215
放熱スペース (mm)	左右各20mm 天面 50mm 背面 30mm
収納本数	78本 (750ml フルボトル) 上室 33本/下室 35本
有効内容積	264L (上室119L/下室145L)
質量	71kg
設定温度 (上下室個別温度管理/2温度式)	(上室) 5°C~22°C (1°Cピッチ) (下室) 5°C~22°C (1°Cピッチ)
温度設定方法	タッチパネル式 液晶温度表示
使用環境	5°C~30°C 湿度60% 直射日光なし
温度調節	温度センサ 1室×1個 計2個
制御	マイコン制御
電動機の定格消費電力 (50/60Hz)	172/196W
電熱装置の定格消費電力 (50/60Hz)	100/100W×2個
庫内灯の定格消費電力	0.5W (LED) ×1個
ヒーター	霜取り/加温兼用
ファンモーター	12V DCファン 2個
定格電流	2.1/2/2A
年間消費電力量	308/324Kwh/年 (JIS-C2015)
皮相電力 (圧縮機の定常運転時 50Hz)	125VA
冷凍機の種類	全密閉型レシプロ圧縮機
冷媒封入量	51g
冷媒名	R600a
電源 (50/60Hz)	単相100V
電源コード長	1.8m
断熱材	シクロペンタン
外側材質	粉体塗装鋼板 ガラス PVC ABS
内箱材質	HIPS
基板材質	ガラスエポキシ樹脂
扉材質	ガラス ABS アルミニウム
棚材質	木製モール+鋼鉄製ワイヤー棚
棚段数	スライド棚6枚 棚 2枚
その他付属品	取扱説明書 (保証書) 鍵2本

製図	穂積	2019.1.25	三角法
設計			
審査			尺度 1/10
承認			項数 2/2

会社名
さくら製作所株式会社
sakura-wks.com

図番-品番:A3
SV78承認図面-2